

# Séance 8

**Intention de partage**



### **Automatisme :**

*Cette information me plaît / m'arrange / me rassure, donc j'ai envie d'y croire.*



### **Inhibition, Piège :**

*Attention : est-ce que j'y crois parce que c'est vrai... ou parce que j'aimerais que ce soit vrai ? Est-ce que ça confirme ce que je pensais déjà ?*



### **Réflexion :**

*Qui parle ? Comment le sait-on ? Est-ce une preuve ou une rumeur ? Existe-t-il des contre-exemples ou des informations qui disent le contraire de ce que je pensais ?*

# Biais de confirmation rappel

Emma pense que les animaux sauvages sont dangereux pour les humains.

Elle a déjà entendu plusieurs histoires d'attaques et cela l'inquiète.

Un jour, elle fait une recherche sur Internet et tape : "animal sauvage attaque humain".

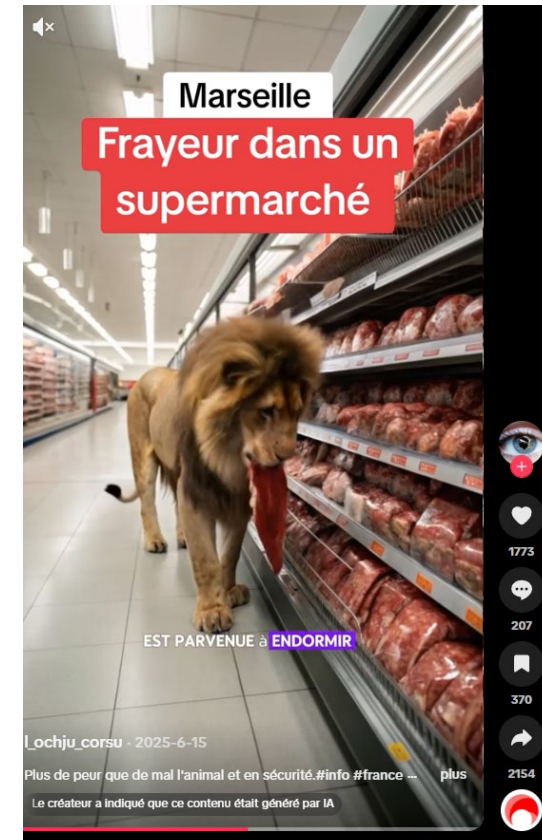
Elle trouve plusieurs articles et vidéos qui racontent des accidents.

Elle se dit alors : "Tu vois, j'avais raison."

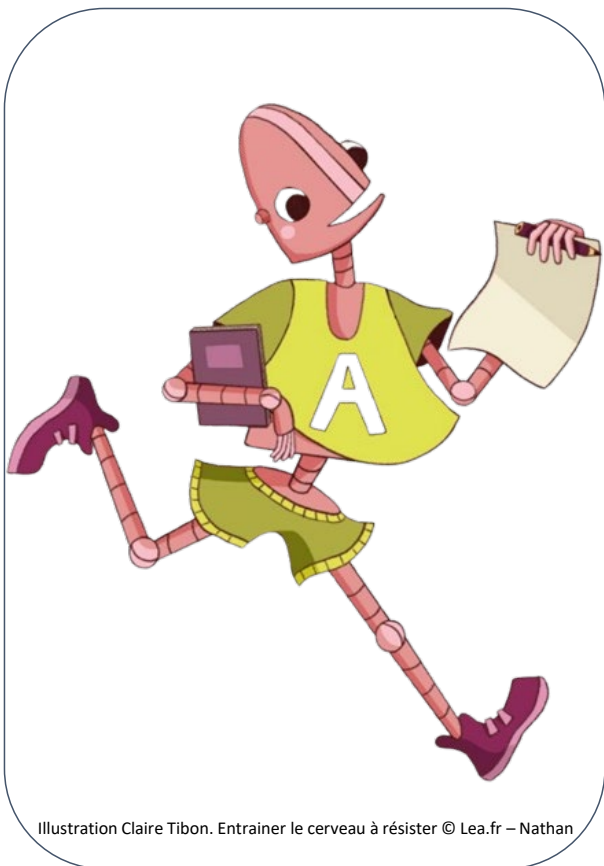
Elle ne cherche pas d'informations générales sur les animaux sauvages ni sur la fréquence réelle de ces accidents.



# L'intention de partage







### **Automatisme :**

*Quand on reçoit une information étonnante, qui nous provoque des émotions ou qui inquiète, on a envie de la partager, de diffuser ou de le dire à d'autres.*



### **Inhibition, Piège :**

*On veut souvent bien faire en partageant une information qui semble importante. Parfois on veut faire comme les autres ou se faire remarquer. On oublie de vérifier l'information avant de la partager.*



### **Réflexion :**

*Notre cerveau doit chercher d'où vient l'information et si l'auteur est fiable avant de la partager.*

# L'intention de partage

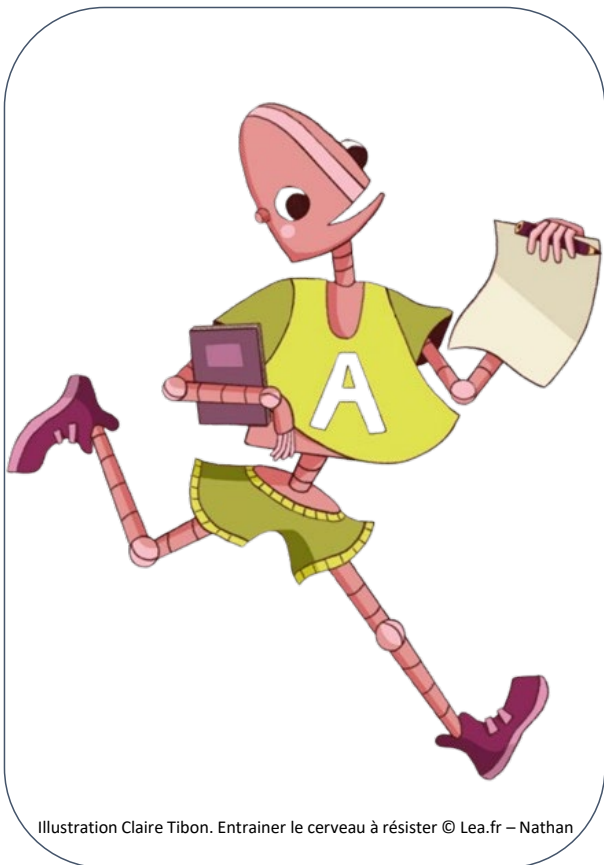


Un élève a pris une photo pendant un moment qu'il trouvait drôle.

Il a très envie de la partager pour faire rire les autres.

Il n'a pas demandé l'avis de sa camarade sur la photo.

Qu'en pensez-vous ?



### **Automatisme :**

*On réagit très vite à ce qui amuse, surprend ou intrigue. Il donne envie de partager pour rigoler ou faire réagir.*



### **Inhibition, Piège :**

*On a parfois très envie de partager, mais on n'a pas encore réfléchi et on ne s'est pas encore posé de questions sur l'intérêt de ce partage ou les personnes qui pourront le voir ou l'entendre.*



### **Réflexion :**

*Notre cerveau doit s'interroger sur les personnes qui sont concernées, savoir si ça peut faire du mal et être sûr que c'est vrai et utile.*



# L'intention de partage



FAB officiel est en train de regarder

FAB officiel.

23 septembre, 12:34 · 🌐

Un lion noir , très rare... partage aux autres

👍 J'aime la Page



👍 🤔 35

5 commentaires 21 partages







# Résumons

L' \_\_\_\_\_ , c'est le moment où j'ai envie de  
\_\_\_\_\_ une information à d'autres personnes.

Avant de \_\_\_\_\_ , il est important de  
\_\_\_\_\_ et de se demander si on est sûr que  
c'est \_\_\_\_\_.

# Résumons

L'**intention de partage**, c'est le moment où j'ai envie de **partager** une information à d'autres personnes. Avant de **diffuser**, il est important de **vérifier** et de se demander si on est sûr que c'est **vrai**.